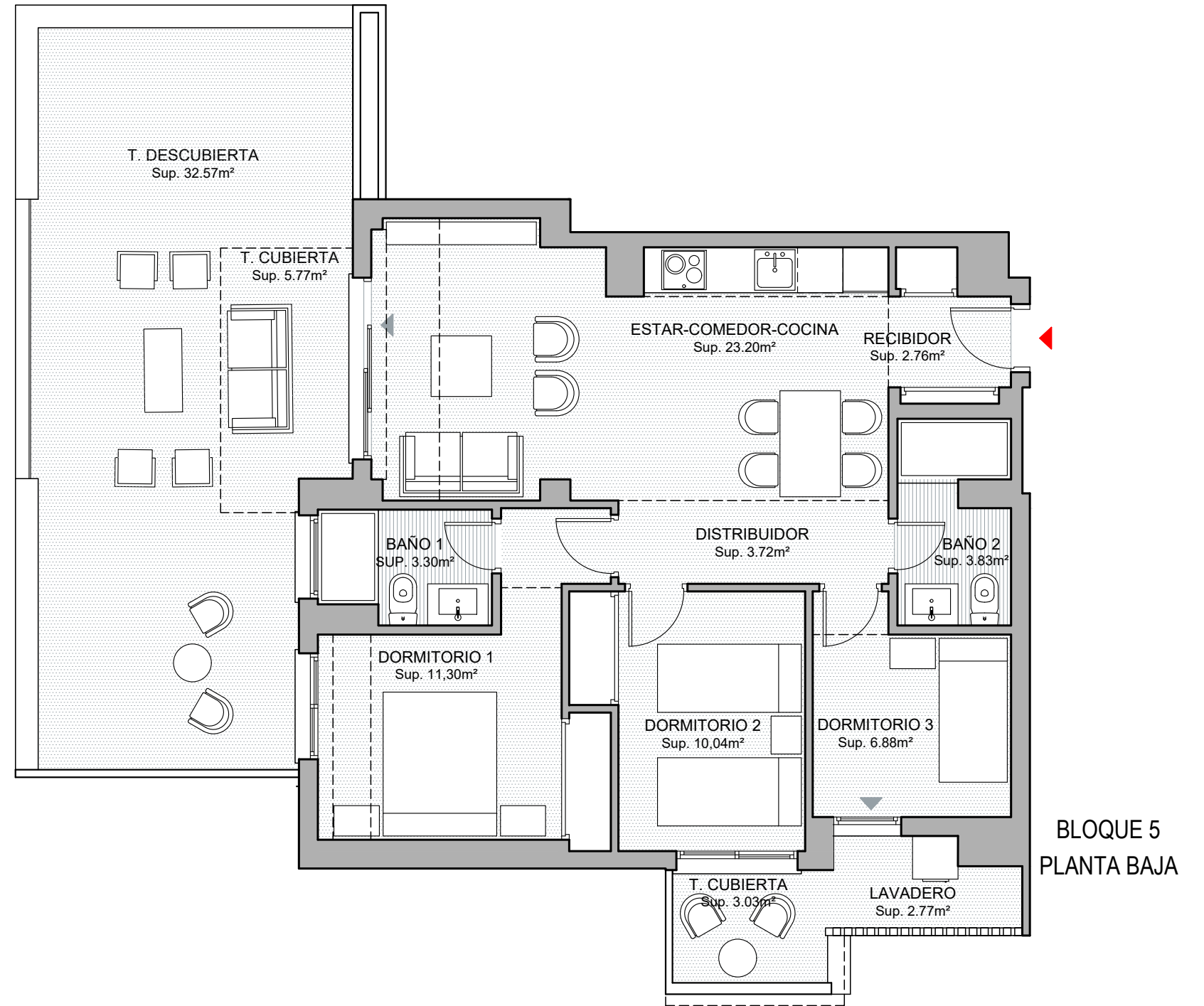
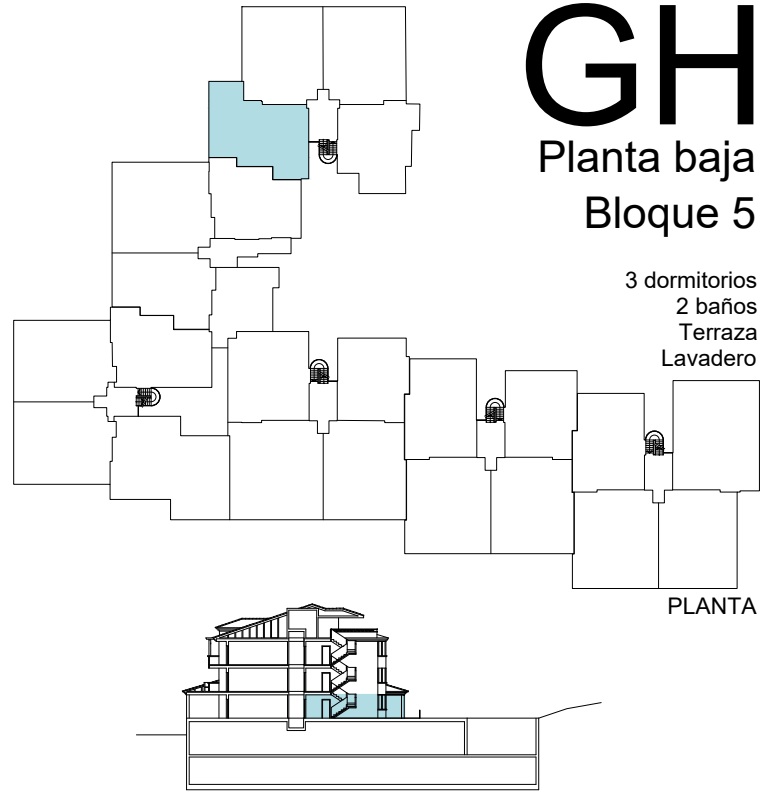


GH

Planta baja Bloque 5

3 dormitorios
2 baños
Terraza
Lavadero

PLANTA

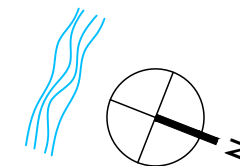


BLOQUE 5
PLANTA BAJA

SUPERFICIES APROXIMADAS

	Sup. de proyecto	Decreto 218/2005
Superficie útil interior (incluye interior y lavadero)	67,79 m ²	
Superficie útil de terrazas	41,38 m ²	
Total superficie útil (incluye interior, lavadero y terrazas)	109,17 m ²	74,57 m ²
Superficie construida sin terraza (ppzc)	93,94 m ²	
Superficie construida terraza-lavadero	50,05 m ²	
Total Superficie construida (incluye terrazas y p.p.z.c.)	143,99 m ²	103,33 m ²

Versión: 29/12/2023



ESCALA GRÁFICA

